

PRESSKIT DER WAHRE KERN HAMBURG / 2021



Projektzeitraum	2021
Leistungsumfang	Konzeption / Detailplanung / Umsetzung
Gesamtfläche	~140 Quadratmeter
Baukosten	k. Angabe
Fotografin	Nina Struve

Presseanfragen: Katharina Lied
presse@agnes-morguet.com

Agnes Morguet

INTERIOR ART & DESIGN

DER WAHRE KERN HAMBURG / 2021

„Wie kann man in so einem Haus Plastikboden und weiße Baumarktfliesten verlegen? Hier muss alles erst mal raus“, war der erste Gedanke, der Agnes Morguet bei der Erstbesichtigung des fast 100 Jahre alten Hauses durch den Kopf ging. Die Architektin sollte im Auftrag der vierköpfigen Familie dem urigen Backsteingebäude in einem Vorort von Hamburg neues Leben einhauchen. Und dabei die Vorgeschichte des Altbaus nicht außer Acht lassen. Die Bedingungen, die sich boten, waren denkbar gut. Die kleine Wohnstraße vor dem Haus endet in einem Wendehammer, sodass statt Autoverkehr hauptsächlich Vogelzwitschern, Kinderlachen und mal die Motorsäge eines Nachbarn, der Kaminholz zerkleinert, bei geöffneten Fenstern zu hören sind. „Im Haus war es aber aus optischer Sicht mit der Ruhe vorbei“, erinnert sich die Architektin an die bedrückende Kleinteiligkeit der Räume, der sie mit dem Vorschlaghammer entgegenzuwirken gedachte. Um die gewünschte Großzügigkeit und Bewegungsfreiheit zu erreichen und die Räume heller zu gestalten, wurde die Zwischenwand zwischen jetzigem Essplatz und Küche abgerissen. Das Fenster zu der neuen Veranda auf der Vorderseite des Hauses wurde bodentief ausgeführt. Zementfliesen mit historischem Dekor, massive Douglasiendielen sowie glatt gespachtelte, mit ökologischen Farben gestrichene Wände und hellgrauer Lack für alle Innentüren haben die Sünden früherer Renovierungsversuche verbannt. „Der neue Kamin schafft gemeinsam mit dem offenen Wohn- und Essbereich eine helle und gemütliche Atmosphäre“, findet nicht nur Agnes Morguet. Denn die Bauherren können – nun dank maßgefertigter Sitzbank aus heimischem Douglasienholz sowie eigens gebautem Sofa inklusive Stauraum – viel Freiraum auf überschaubar großer Fläche genießen. Schließlich misst das komplette Erdgeschoss mit Eingangsbereich, Küche, Ess- und Wohnbereich nur knapp 80 Quadratmeter. Ein wahres Bonuszimmer ist durch den Dachbodenausbau des Anbaus entstanden. Aus dem ehemaligen Verschlag, der nur durch eine Leiter zugänglich war, wurde ein himmlischer Rückzugsort mit weichem Wollteppich und bodentiefem Lounge-sofa.

Das Projekt wurde mit dem Best of Interior 2022-Award ausgezeichnet und ist in dem dazugehörigen Buch (seit dem 13. September 2022 im Handel) zu sehen.



*„Wir konnten der schönen ‚Hülle‘,
die immerhin fast seit 100 Jahren
an diesem Ort steht, wieder einen würdigen
Kern schenken.“*







Der wahre Kern 3.jpg



*Ohne trennende Wände ergeben sich
fließende Übergänge von Kochen, Essen und Wohnen.
Die Raumhöhe wird durch den zargenlosen
Durchgang zum Flur betont.*





Der wahre Kern 6.jpg



Der wahre Kern 7.jpg



Der wahre Kern 8.jpg







Vorher 2.jpg





Der wahre Kern 12.jpg





Der wahre Kern 14.jpg



Der wahre Kern 15.jpg





Vorher 3.jpg



Der wahre Kern 17.jpg



Der wahre Kern 18.jpg



Der wahre Kern 19.jpg



Der wahre Kern 20.jpg



Der wahre Kern 21.jpg



*Wo vorher nur Gerümpel lagerte,
ist unterm Dach für die ganze Familie ein
beliebter Rückzugsort zum Lesen, Spielen oder
gemeinsamen Entspannen entstanden.*





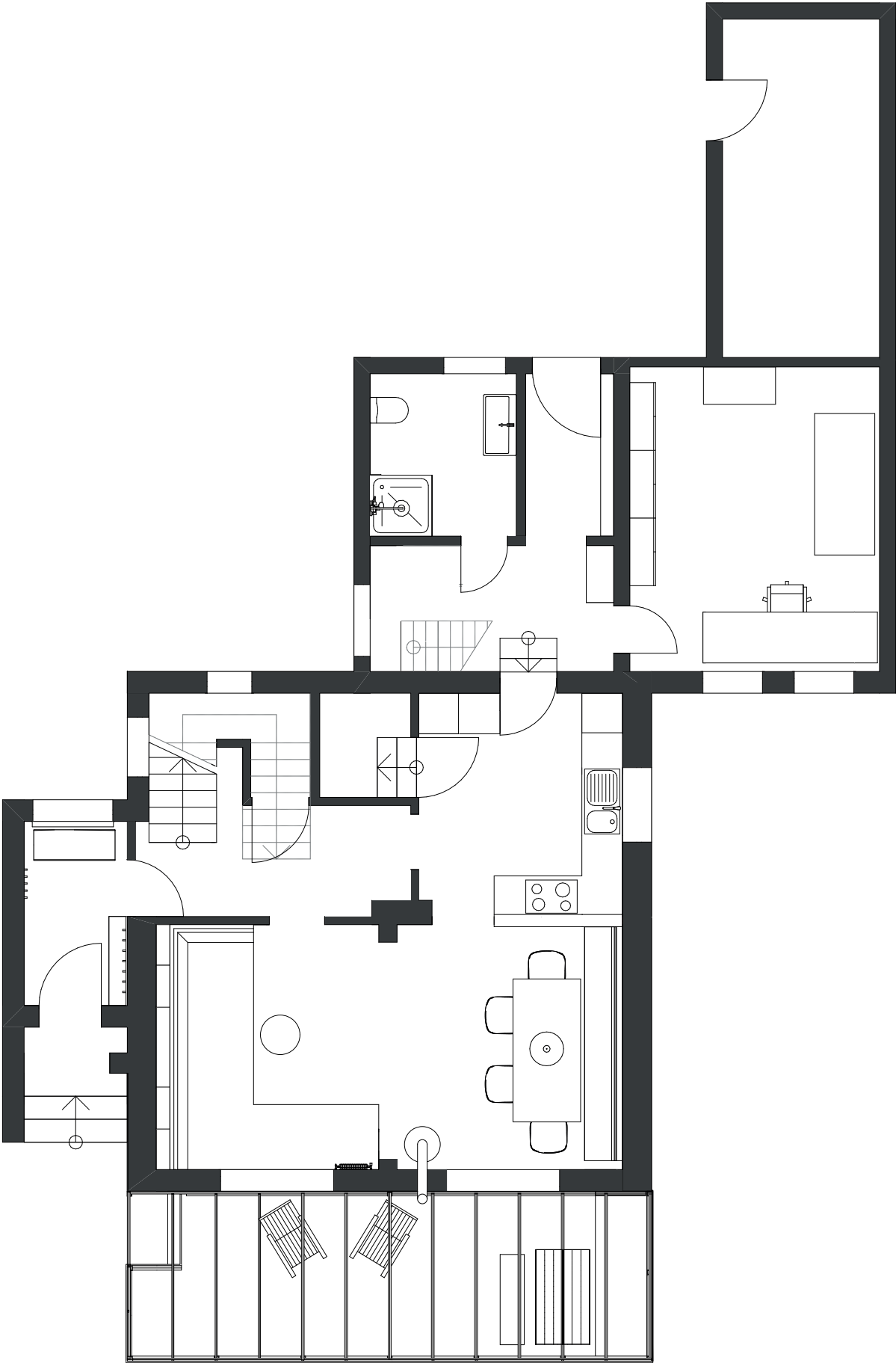
Vorher 4.jpg

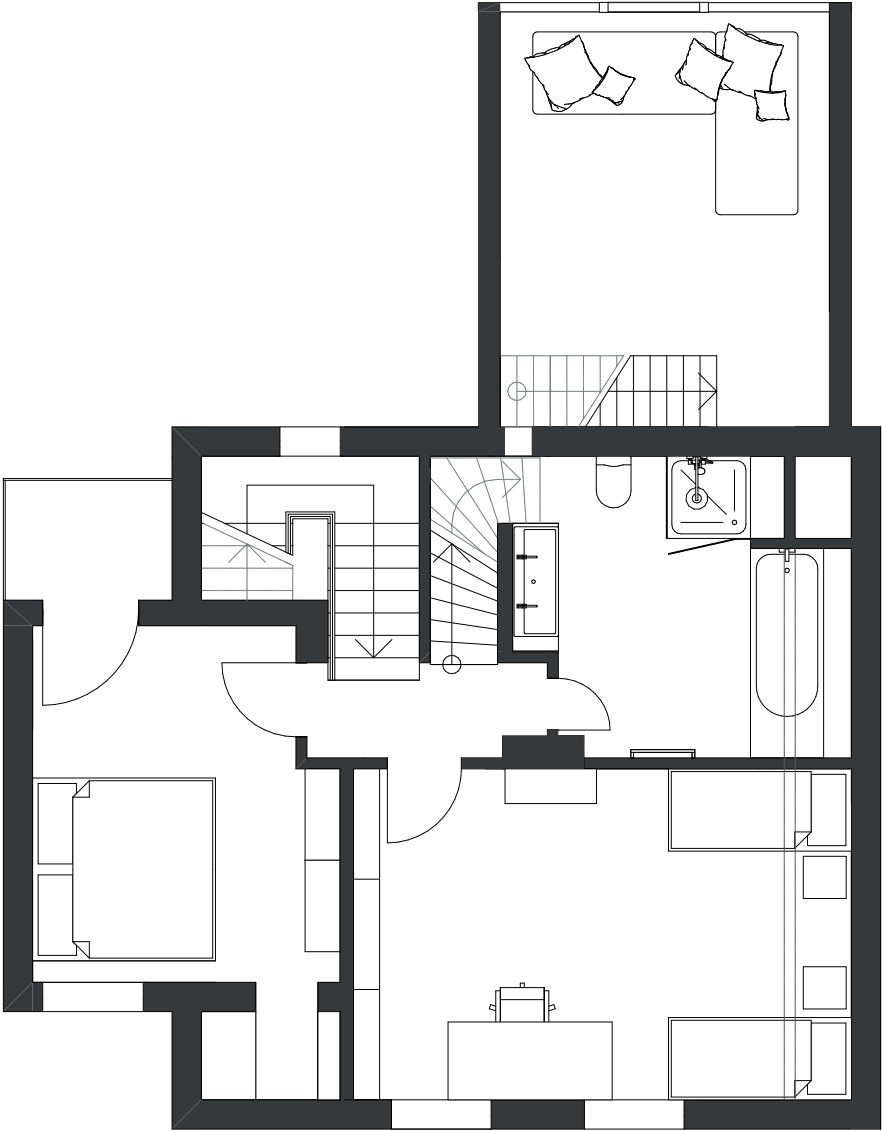




Der wahre Kern 25.jpg







Grundriss OG.pdf



Fußboden gesamte Wohnfläche	Eicheparkett Dielenformat, weiß geölt Parkett Dietrich
Fußboden Flur, Waschküche, Bad & Sauna	Valley Sandbeige (Agrob Buchtal) 60x60
Wandfliesen Bad	Valley Sandbeige (Agrob Buchtal), Mosaik
Sauna	KLAFS
Einbauten Bad	Multiplex mit Schichtstoff Holzoptik, MDF seidenmatt lackiert, Waschtischplatte: Keramisch glasierter Vulkanstein, Fa. Pyrolave
Einbauten Schlafzimmer	MDF seidenmatt lackiert, Multiplex mit Eiche furniert, gebeizt und matt lackiert
Mobiliar	Stuhl „Madonna“ GÄRSNÄS, Holzhocker antik, Lowboard antik, Schrank antik, Bett: Home Schlafen & Wohnen, Kopfteil Maßanfertigung Tischler, Frame TV Samsung
Vorhänge	Raumausstattung Dreiner, Wipperfürth



Der wahre Kern 1.jpg



Der wahre Kern 2.jpg



Der wahre Kern 3.jpg



Der wahre Kern 4.jpg



Der wahre Kern 5.jpg



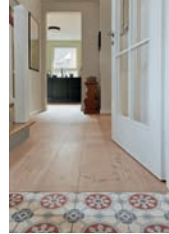
Der wahre Kern 6.jpg



Der wahre Kern 7.jpg



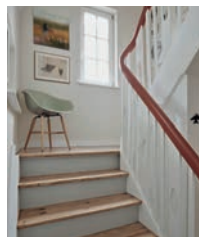
Der wahre Kern 8.jpg



Der wahre Kern 9.jpg



Der wahre Kern 10.jpg



Der wahre Kern 11.jpg



Der wahre Kern 12.jpg



Der wahre Kern 13.jpg



Der wahre Kern 14.jpg



Der wahre Kern 15.jpg



Der wahre Kern 16.jpg



Der wahre Kern 17.jpg



Der wahre Kern 18.jpg



Der wahre Kern 19.jpg



Der wahre Kern 20.jpg



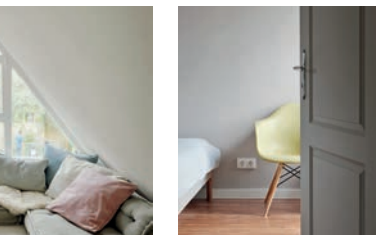
Der wahre Kern 21.jpg



Der wahre Kern 22.jpg



Der wahre Kern 23.jpg



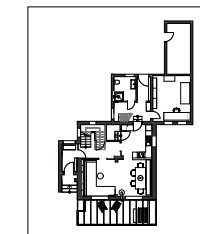
Der wahre Kern 24.jpg



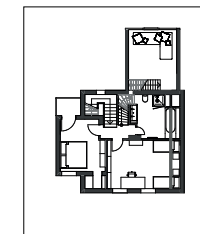
Der wahre Kern 25.jpg



Der wahre Kern 26.jpg



Grundriss EG.pdf



Grundriss OG.pdf



Vorher 1.jpg



Vorher 2.jpg



Vorher 3.jpg

BÜROPROFIL



Agnes Morguet

INTERIOR ART & DESIGN

AGNES MORGUET Interior Art & Design, von Agnes Morguet 2013 gegründet, ist ein Büro für Innenarchitektur & Design. Als Innenarchitektin, Schreinerin und Künstlerin setzt Agnes Morguet gemeinsam mit ihrem Team Projekte verschiedener Größen überregional um. Ob in den Themenbereichen Arbeiten, Hospitality, Gesundheit oder Wohnen – das Ziel ist immer, Menschen und Marken auch räumlich ein Gesicht zu geben. Sowohl projektbezogen als auch im Autorentdesign entwickelt Morguet mit ihrem Team Produkte die sich oftmals zwischen Design und Kunst bewegen. Bei all ihren Projekten liegt der Fokus auf der Wert-

schätzung. Für Menschen, für langlebige Materialien, für das Handwerk, für Produkte die über Generationen hinweg begleiten und Geschichten erzählen können. Altes bewahren, Neues schaffen und beides, in Harmonie zueinander, in einem großen Ganzen zusammenführen. Passend dazu betreibt sie auch einen Showroom in Schloss Lüntenbeck. Das **ATELIER 1907** ist ein Ort der Inspiration und der Kommunikation. Gemeinsam mit ausgewählten Kooperationspartnern ist hier ein Ort entstanden der Innen- /Architektur, Materialien, Produkte, Handwerk, Kunst und Kultur auf besondere Art und Weise unter einem Dach vereinen.

Agnes Tröger-Morguet
Diplom-Ingenieurin & Schreinerin AKNW / BDIA

Schloss Lüntenbeck |
42327 Wuppertal
info@agnes-morguet.com
www.agnes-morguet.com / www.atelier1907.com

Für weitere Informationen und Bildmaterial wenden Sie sich bitte an:

Katharina Lied
M.A. Design

presse@agnes-morguet.com
+49 202 519 878 50